

(Canım, Ruhum, Gözbebeğim, Sevdığım)

$$\Delta = 180$$

⊙ Aksa'k

Aranjame

1, 2

Ca nim ru hum göz be be ğim sev di ğim --- SAZ ---

Canım ruhum göbebeğim. sevdiğim. ---SAZ---

Gece girdi arı yorum ben se ni - - - SAZ - - -

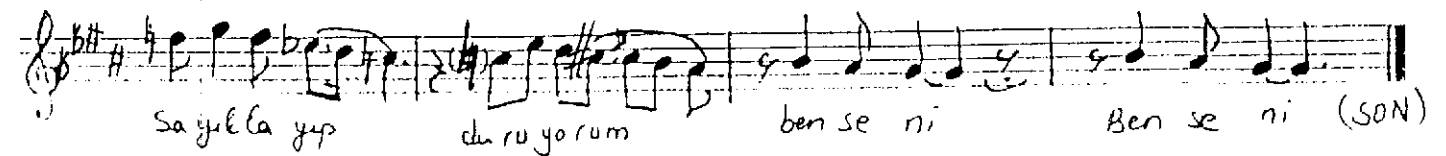
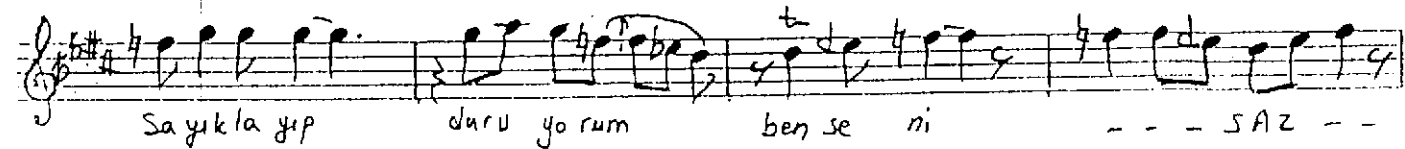
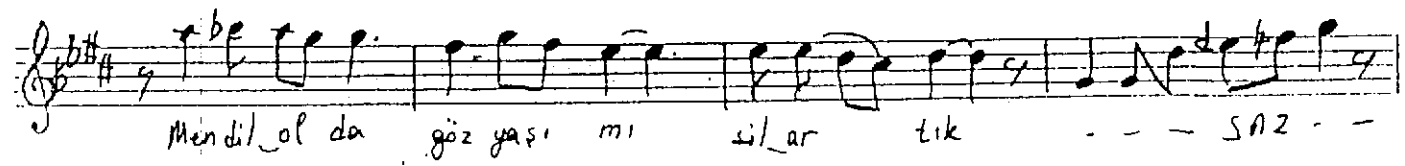
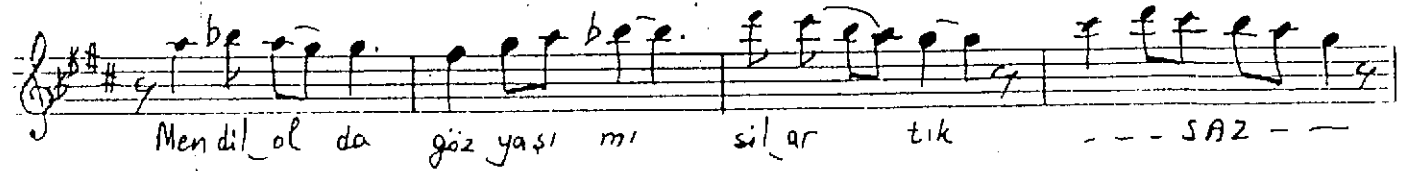
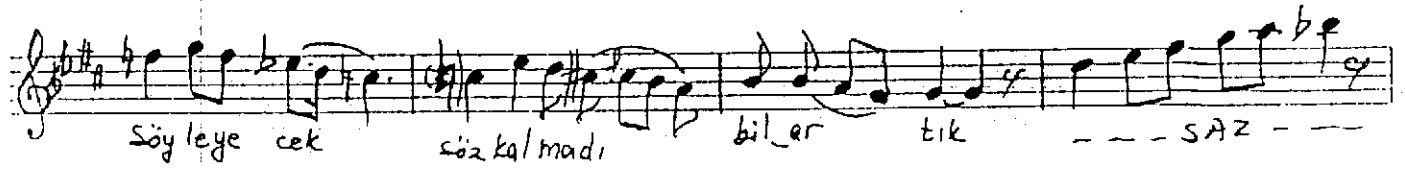
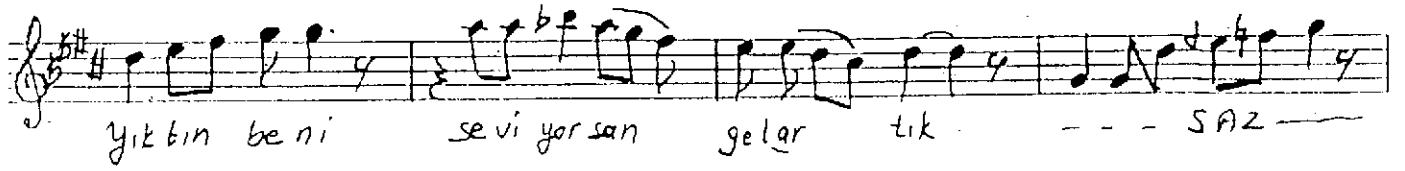
Gece gün dūz arı yor um ben se ni — — SAZ — —

Yer de gök te dağ da taş ta her yer de — — — SAZ — —

Yer de gök te dag da tar ta her yer de --- SAZ ---

U çan kuş tan soru yo rum ben se ni — — SAZ — —

U can kustan soruyorum ben se ni --- SAZ ---



Canım Ruhum göz bebeğim, sevdiğim
 Gece gündüz arıyorum beni seni
 Yerde gökte dağda tasta her yerde
 Uçan kurtan soruyorum beni seni

Yık tın beni se vi yor san gel artık
 Söy le ye cek söz kal ma dı bil artık
 Men di l ol da göz ya sı mı sil artık
 Say ık la yı p du ru yor um ben seni.

İsmail Arslan